



**АФАНАСИЙ НИКИТИН**  
АССОЦИАЦИЯ

Ассоциация участников аграрных, инфраструктурных и гуманитарных проектов евразийского пространства «Волга-Каспий-Индийский океан»

## **Факторы обеспечения продовольственной безопасности : производство, логистика, инфраструктура**

Гоц И.Г. - управляющий директор ассоциации «Афанасий Никитин»

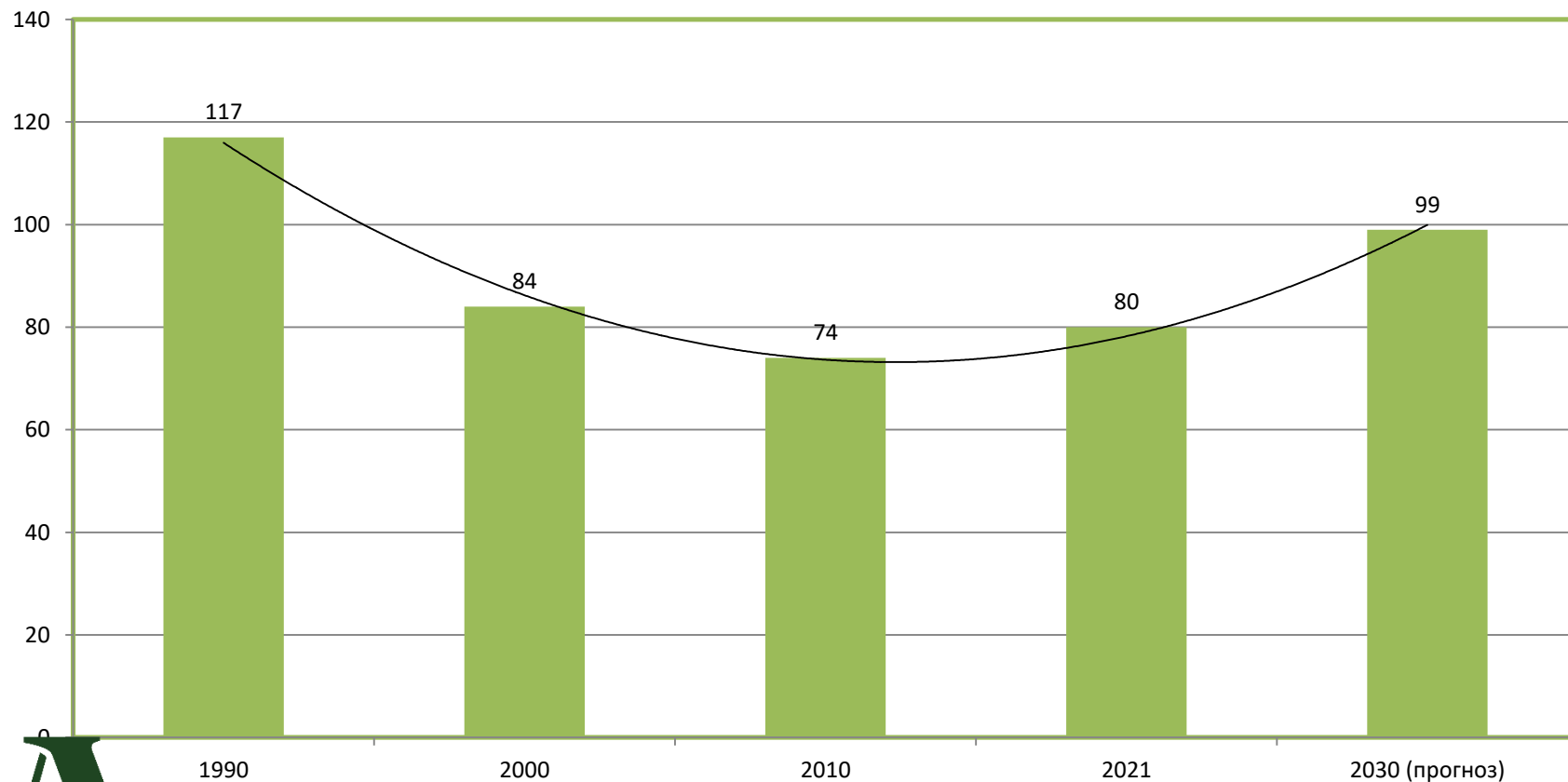
# Доктрина продовольственной безопасности РФ

а) продовольственная безопасность Российской Федерации (далее - продовольственная безопасность) - состояние социально-экономического развития страны, при котором обеспечивается продовольственная независимость Российской Федерации, гарантируется физическая и экономическая доступность для каждого гражданина страны пищевой продукции, соответствующей обязательным требованиям, в объемах не меньше рациональных норм потребления пищевой продукции, необходимой для активного и здорового образа жизни;

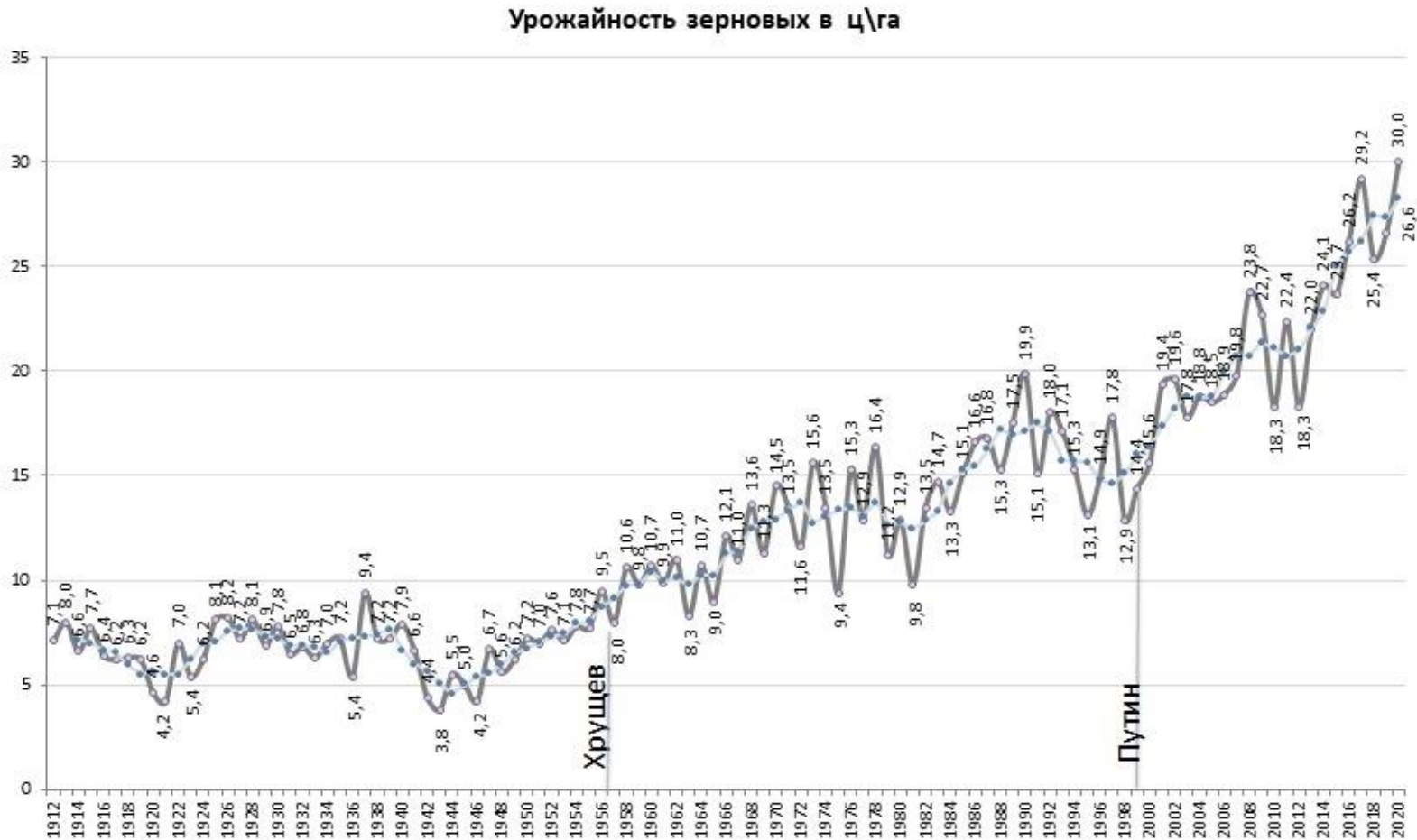
б) продовольственная независимость Российской Федерации (далее - продовольственная независимость) - самообеспечение страны основными видами отечественной сельскохозяйственной продукции, сырья и продовольствия;

# Посевные площади РФ 1990-2030г.г. (прогноз)

Посевные площади РФ, млн. га



# Урожайность зерновых 1912-2020



# Валовый сбор зерна РФ 1990-2022 гг., млн т.



# Геополитические и техногенные риски для продовольственной безопасности.

Западные регионы РФ	Расстояние от границы	Опасные промышленные объекты	Удельный вес в общем объеме производства РФ	
Белгородская область	<b>0-300 км</b>	<b>АЭС:</b> Ленинградская(2), Смоленская, Курская, Воронежская, Ростовская	Зерно	<b>36%</b>
Брянская область			в т.ч. Пшеница	<b>38%</b>
Воронежская область			Мясо	<b>34%</b>
Курская область			Картофель	<b>20%</b>
Калининградская область			Овощи	<b>20%</b>
Ленинградская область			Сахарная свекла	<b>49%</b>
Псковская область			Подсолнечник	<b>33%</b>
Республика Крым				
Краснодарский край				
Ростовская область				

# Экспорт продовольствия – «подушка» продовольственной безопасности

Соотношение экспорта и внутреннего потребления базовых продуктов СХ

Страна	Базовые продукты	
	Зерно	Мясо
США	25%	18%
Германия	29%	47%
Бразилия	32%	33%
Китай	0%	1%
Россия	49%	2%

# Агро - Потенциал российской части экономического пояса МТК Север-Юг



Географическая зона МТК «Север-Юг» – один из крупнейших аграрных регионов России, полностью обеспеченный земельными, водными, энергетическими и трудовыми ресурсами около **10 млн. га залежных земель** выбывших из оборота после 1991 года. Экспортный потенциал к 2030 году до **30 млн. т. зерна**





# Потенциал роста производства и экспорта зерна к 2030 г. (экспертная оценка)

	Россия	Азово-Черноморский регион (ЮФО+)	Волжско-Каспийский регион (ПФО)
Валовый сбор зерновых 2022 год, млн. т	150	45	30
в том числе			
Внутреннее потребление и переработка , млн. т	80	24	16
Экспорт, млн. т	70	21	14
Прирост валового сбора за счет прироста посевных площадей, млн. т	32,4	10,8	10,8
Прирост валового сбора за счет повышения урожайности (+ 5 ц/га), млн. т	25	7,5	5
<b>ИТОГО к 2030 году, млн. т</b>	<b>207</b>	<b>63</b>	<b>46</b>
в том числе:			
Внутреннее потребление и переработка , млн.т	100	25	15
Экспорт, млн. т	107	38	30



# Сеть малых зерновых терминалов на р. Волга и р. Кама



- 20 зерновых терминалов
- Суммарная мощность перевалки до 10 млн.т.
- Инвестиции 8-10 млрд. руб.
- В том числе машины и оборудование 5-7 млрд. руб.

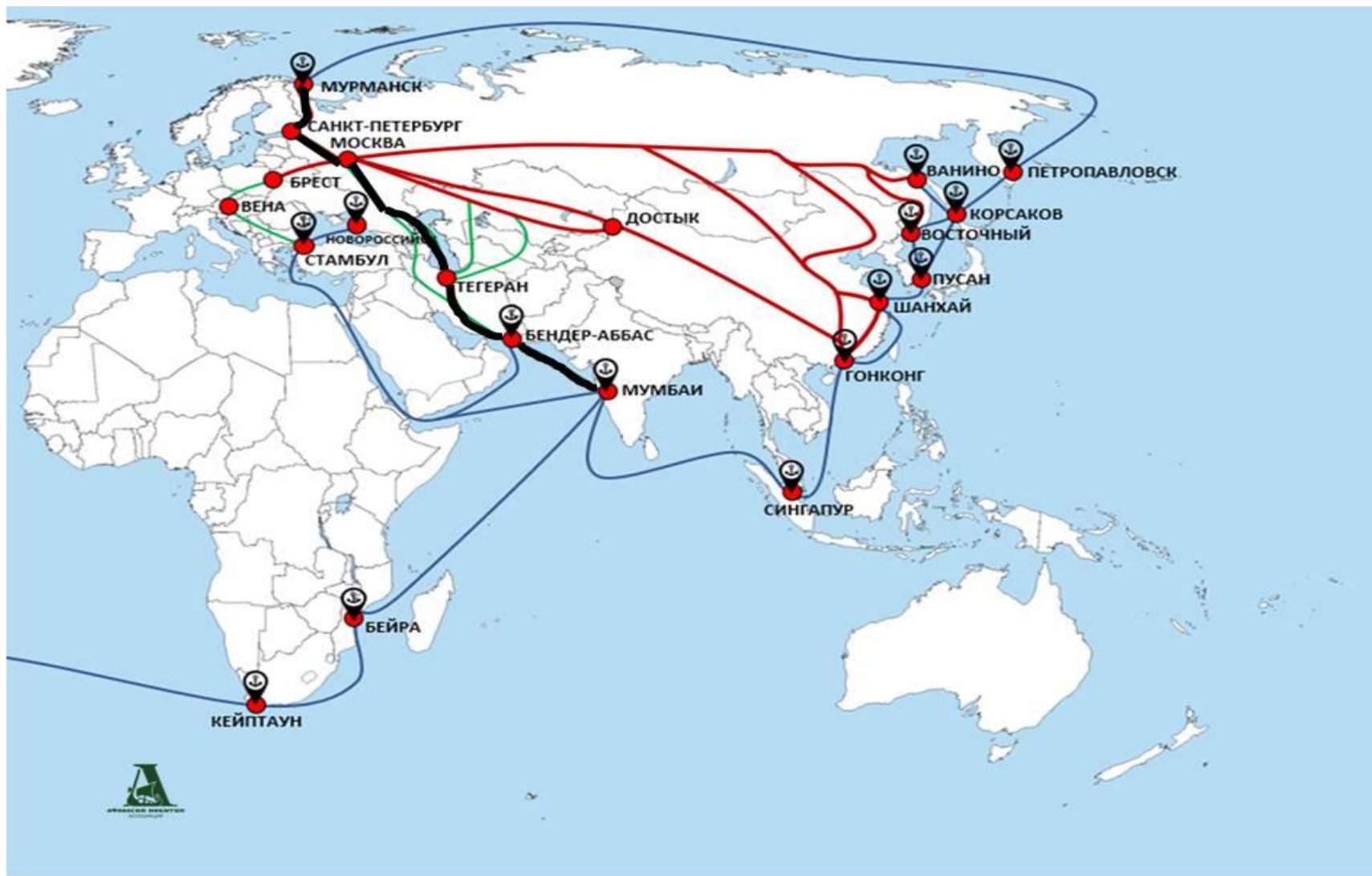
# Типичный зерновой речной терминал эконом класса.



**В бассейне р. Миссисипи работают 2000 зерновых барж  
Суммарная вместимость 3 миллиона тонн зерна  
Вот бы и на Волге так...**



# Большое Евро-Азиатское транспортное кольцо и МТК «Север-Юг»





МЕЖДУНАРОДНЫЙ ФОРУМ

FORUMCASPIAN.RU

# ТРАНСПОРТНАЯ ЛОГИСТИКА КАСПИЙСКОГО РЕГИОНА 2024

АСТРАХАНЬ, РОССИЯ

23-25 АПРЕЛЯ



# География нехватки продовольствия и голода





# Страны СНГ на мировом рынке продовольствия: пора переходить от конкуренции к кооперации

Компания	Страна	Объем продаж млрд.\$
Cargill, Inc.	США	130
Bunge Limited	США	60
COFCO Corporation	Китай	108
Wilmar International Limited	Сингапур	45
Страны СНГ, экспорт продовольственных товаров, всего	СНГ	<b>60</b>

# Глобальная матрица продовольственной безопасности



# Сеть агрохабов и логистических центров Проект «ЕВРАЗИЙСКИЙ АГРОЭКСПРЕСС»

ОБЩАЯ КОНЦЕПЦИЯ ПРОЕКТА ОПТОВО-РАСПРЕДЕЛИТЕЛЬНОГО ЦЕНТРА АГРОСЕТИ В РЕГИОНЕ-УЧАСТНИКЕ ПРОЕКТА

BreMiNo Group

KTZ EXPRESS



РЖД Логистика



Общая площадь  
земельных участков

**Не менее 40 Га**

КЛЮЧЕВЫЕ УСЛОВИЯ:

Наличие инфраструктуры  
железнодорожного транспорта,

Наличие грузового двора и жд  
терминала,

Наличие региональной  
автодороги с выходом на  
федеральную сеть

Возможность формирования  
промышленных кластеров  
рядом с агропромышленными  
зонами



Площадь зданий и сооружений

(оценка при плотности застройки до 50% от площади участка), всего  
в том числе:

- складские площади

**до 125 тыс. кв. м**

- торговые площади

**до 75 тыс. кв. м**

- производственные площади

**до 12,5 тыс. кв. м**

**до 37,5 тыс. кв. м**





Агропарк в г. Цицикар, провинция Хэйлуцзян, КНР  
120 га. Инвестиции 600 млн. юаней (8 млрд. руб.)



# Роль города в обеспечении своей продовольственной безопасности

- Инициатор создания и оператор объектов логистической инфраструктуры.

*Физический доступ к непрерывному потоку продовольствия и с/х сырья.*

- Рынок для импортозамещения (25 млрд.долл.)и пищевой продукции высоких переделов

*Гарантированные поставки и экономическая доступность продовольствия на основе долгосрочных офсетных контрактов.*

- Агрегатор финансовых ресурсов и организатор инвестиций в АПК-проекты.

*Городские облигации и ЦФА для финансирования «продовольственных» проектов с гарантированным сбытом и денежным потоком.*